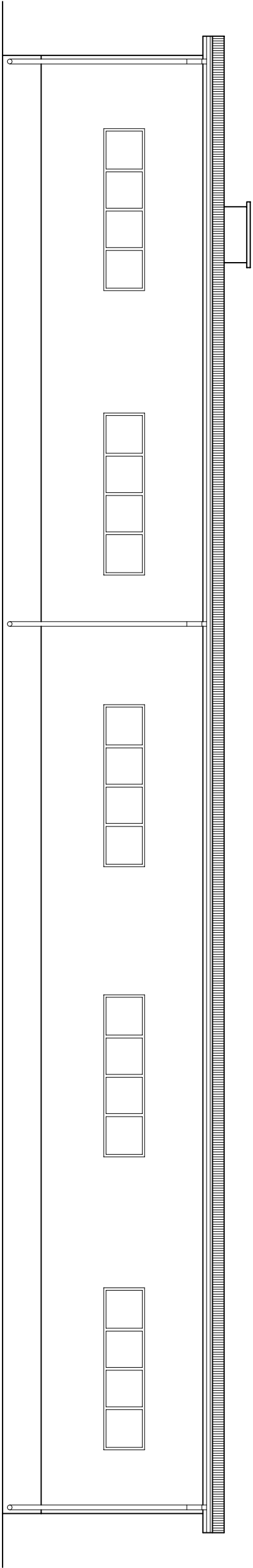
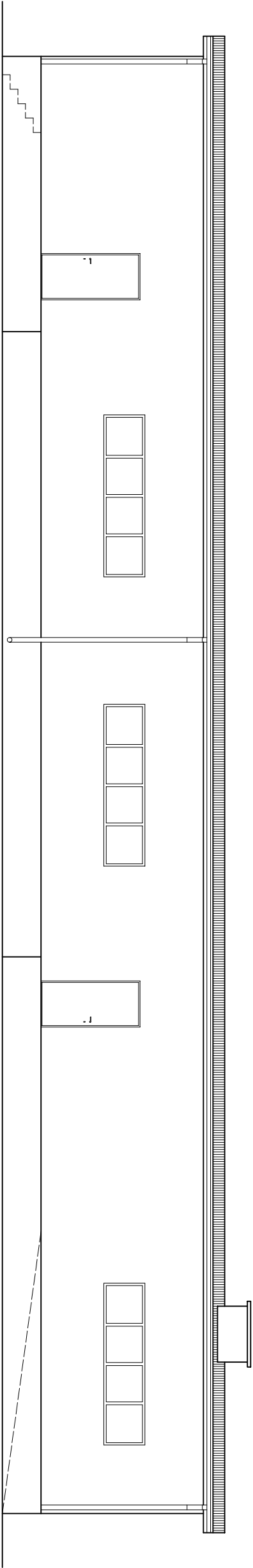


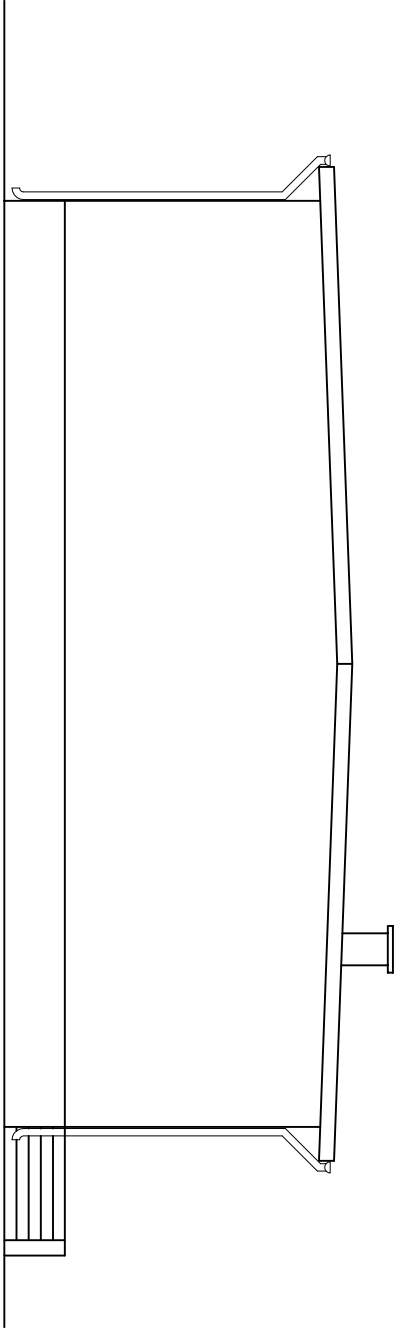
ELEWACJA PÓŁNOCNO-WSCHODNIA



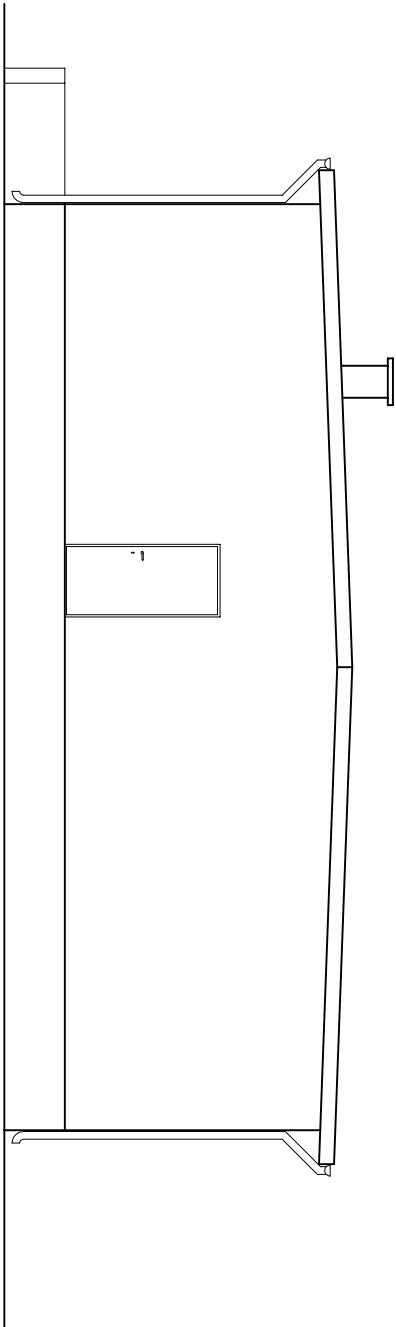
ELEWACJA POŁUDNIOWO-ZACHODNIA



ELEWACJA PÓŁNOCNO-ZACHODNIA



ELEWACJA POŁUDNIOWO-WSCHODNIA



<b>BPI SZCZYTNO</b> Biuro Projektowo Inwestycyjne Adam Wardecki 06-330 CHORZELE ul. Padlewskiego 31 tel./fax 89 623 18 61	ADAPTACJA ISTNIEJĄCYCH BUDYNKÓW GOSPODARCZYCH NA DZ. NR 6/134 OBRĘB GEODEZYJNY JEDWABNO - WIEŚ LIPNIKI NA LOKALE SOCJALNE			Nr rys. <b>1-3</b>
	Przedmiot rysunku: Inwentaryzacja - Elewacje			skala: <b>1:100</b>
	Inwestor: Gmina Jedwabno, 12-122 Jedwabno, ul. Warmińska 2			data: <b>25.03.2014</b>
	Opracował: mgr inż. Kamili Krywajewski, upr. bud. nr WAM/0092/OWOK/10    podpis			